



Bienvenido a la propiedad
de los empleados

¿Qué es un Plan de Participación Accionaria para Empleados?

Rice Services tiene el orgullo de ser una compañía propiedad de los empleados desde el 2019. El vehículo que permite que empleados dueños como usted compartan el crecimiento y la prosperidad de Rice Services es nuestro Plan de Participación Accionaria para Empleados, o ESOP, por sus siglas en inglés. Hacemos contribuciones anuales de acciones o efectivo al ESOP en nombre de nuestros empleados dueños.

No se requiere ninguna acción para unirse y no tiene ningún costo para usted. Usted automáticamente se convierte en miembro del ESOP una vez haya trabajado para la compañía por 1,000 horas en este periodo del doce meses.

¿Qué es asignación?

Su cuenta del ESOP está sujeta a una asignación. La asignación es el porcentaje de su cuenta del ESOP que es suya y no se puede retirar. Mientras más tiempo se quede en Rice Services, más tendrá asignado. Si se va de Rice Services antes de llegar al 100%, solo recibirá la porción asignada.

Todos los participantes del ESOP en Rice Services tienen el mismo cronograma de asignación:

| ANOS DE SERVICIO | 1 | 2 | 3 | 4 | 5 | 6 |
|---------------------|----|-----|-----|-----|-----|------|
| PORCENTAJE ASIGNADO | 0% | 20% | 40% | 60% | 80% | 100% |

Técnicamente hablando, un ESOP es un plan de retiro, similar a una 401(k).
Sin embargo, a diferencia de una 401(k):



Usted no paga nada por sus acciones; Rice Services hace todas las contribuciones a su cuenta del ESOP



El ESOP invierte principalmente en las acciones de Rice Services, las cuales no se negocian en mercados públicos

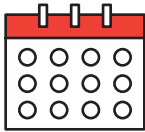


Todos los activos en su cuenta del ESOP son conservadas en un fideicomiso por un administrador, conocido como un fideicomisario

¿Cuáles son los beneficios?

Cada año Rice Services contribuye a su cuenta ESOP. Su cuenta crece por estas contribuciones anuales y por la redistribución de cualquier decomiso (de los balances revocables de personas empleadas que se van de Rice Services). La contribución anual es discrecional y se asigna a los participantes según una fórmula que tiene en cuenta las horas trabajadas, los años de servicio y la compensación.

¿Cómo sabrá qué beneficios ha ganado bajo el ESOP?



Una vez al año recibirá un estado de cuenta.



El estado de cuenta mostrará los beneficios que ha ganado y el valor de esos beneficios.



Un tasador independiente determina el valor una vez al año.



Ese valor es lo que se utiliza para determinar el valor de sus acciones.

¿Cómo afecta sus beneficios el desempeño de la empresa?

El desempeño operacional financiero de Rice Services, así como las posibilidades para el futuro de la compañía, son factores que se utilizan para determinar el valor de las acciones que son propiedad del ESOP. El valor de su cuenta es impactado por cambios en los valores de las acciones de Rice Services, y como resultado, el valor de su cuenta puede subir o bajar, y en caso extremo, puede ser que no valga nada.

Recuerde, cada miembro de ESOP juega un rol importante en ayudar a que la compañía logre ser exitosa.

Mientras mejor le vaya a Rice Services, más beneficios recibe su cuenta ESOP.

Pago de beneficios

¿Cuándo/cómo se pagan los beneficios?

Los beneficios del ESOP son para la jubilación, entonces usted generalmente no puede recibir el pago de sus beneficios hasta que se termine el empleo. Tenga en mente que:

- A usted se le pagará de acuerdo a lo que haya adquirido.
- La distribución de los balances adquiridos no inicia hasta el sexto (6to) año luego de que termine su empleo y generalmente se pagará en cinco (5) cuotas iguales.
- La distribución está sujeta a cambiar, y hay algunas excepciones, como en el caso de una jubilación normal a los 65 años, discapacidad o fallecimiento.

¿Puede conservar sus acciones cuando deje la empresa?

Cuando abandona la empresa, la parte "otorgada" de su cuenta ESOP es suya. Sin embargo, para mantener la propiedad de los empleados de la empresa y pagarle a usted por sus acciones, la empresa recompra acciones de ex empleados en un horario establecido.

¿Qué pasa si usted fallece?

Si usted fallece antes de recibir todos sus beneficios, la persona designada como beneficiaria de su cuenta ESOP recibirá los fondos que le corresponden.

Para obtener más información sobre el ESOP, consulte la "Summary Plan Document". En caso de discrepancia entre la información proporcionada en este documento y el "Summary Plan Document," prevalecerá el "Summary Plan Document."



Los derechos y las responsabilidades de los empleados-dueños

Todos los empleados-dueños de nuestra empresa juegan un rol importante en ayudar a la empresa a lograr el éxito. A su vez, la empresa respeta los derechos de cada empleado-dueño e invierte en su futuro éxito.

Derechos

Como empleado-dueño usted tiene derecho a...

1

Beneficiarse económicamente del éxito de la empresa. Como dueño, usted recibirá acciones de la empresa todos los años. Su participación como dueño garantiza que usted sea exitoso cuando nosotros somos exitosos.

2

Información que usted necesita para hacer su trabajo.

3

Formar buenas relaciones profesionales en el trabajo.

4

Desarrollo profesional, crecimiento y oportunidades para ascender dentro de la empresa.

5

Tener voz y discutir abiertamente los problemas en el lugar de trabajo que le afectan a usted y a la empresa.

Responsabilidades

Y usted tiene la responsabilidad de...

Entender su rol en nuestro éxito y contribuir a ese éxito a través de la buena administración de nuestros recursos.

Ayudar a buscar soluciones a nuestros problemas y compartir ideas para mejorar.

Brindar apoyo como miembro del equipo y ayudar a crear un ambiente laboral positivo para todos.

Crear experiencias positivas para nuestros clientes y la gente con la que tenemos contacto.

Apoyar las decisiones y las iniciativas de la gerencia consistentes con nuestra visión y valores.



Preguntas frecuentes de los trabajadores dueños

P: ¿Qué significa ser propiedad de empleados?

R: ¡Significa que todos los que trabajan en la empresa tienen la oportunidad de convertirse en dueños! La participación propietaria de empleados garantiza que todos generen riquezas cuando la empresa es exitosa.

P: ¿Qué es un PPAE?

R: Un PPAE es un Plan de Participación Accionaria de Empleados. Técnicamente es un plan de jubilación. Su cuenta del PPAE se financia mediante contribuciones anuales de parte de la empresa y el valor de su cuenta está enlazado a nuestro éxito. No paga nada por sus acciones y no tiene que contribuir a su cuenta del PPAE.

P: ¿El PPAE está abierto a todos los empleados?

R: Está abierto a todos los empleados que sean mayores de 21 años y hayan trabajado al menos 1,000 horas en los pasados 12 meses.

P: ¿Esto me cuesta algo?

R: ¡No le cuesta nada!

P: ¿Qué es la asignación?

R: El balance asignado es el porcentaje de su cuenta que es suyo y no se le puede retirar. Mientras más tiempo trabaje aquí, más le será asignado. Si se va antes de tener el 100% asignado, perderá la parte del balance que no esté asignada.



Preguntas frecuentes de los trabajadores dueños

P: ¿Cuándo recibo el dinero?

R: El objetivo del PPAE es brindarle a los empleados actuales una participación propietaria en nuestra empresa. Por consiguiente, la distribución de los beneficios en su cuenta del PPAE comienza cuando se va de la empresa o se jubila.

P: ¿Esto significa que establezco mis propios horarios?

R: Hay una diferencia entre ser dueño y tener control. Ser dueño se trata de tener una participación monetaria y la habilidad de tener un impacto positivo en el éxito de la empresa. El control se trata de la toma de decisiones. El hecho de que posea acciones de Coca-Cola no significa que pueda elegir el próximo sabor. Seguimos siendo administrados profesionalmente y aún se aplican muchas de las normas comerciales regulares.

P: ¿Qué puedo hacer para ayudar a aumentar el precio de nuestras acciones?

R: Como equipo de dueños, todos tenemos un rol que desempeñar en nuestro éxito. Todo lo que pueda hacer para aumentar la producción o ahorrarnos dinero ayudará a aumentar el precio de nuestras acciones (y el valor de nuestras cuentas del PPAE). Incluso las pequeñas ideas suman grandes aumentos cuando todos hacemos nuestra parte.

P: ¿Cómo puedo obtener más información?

R: Pregúntele a su supervisor o Maria Diaz at maria.diaz@riceservicesinc.com.



¿Cuándo me convierto en dueño?

Si bien todos los empleados de Rice Services tienen la oportunidad de convertirse en dueños, esto no sucede el primer día. Nuestros requisitos de elegibilidad establecen los criterios que los empleados deben cumplir para cualificar para la participación propietaria.

¿Por qué tenemos requisitos de elegibilidad?

La participación propietaria es un gran compromiso. Nuestros requisitos de elegibilidad pretenden ser ampliamente inclusivos y también garantizar que la participación propietaria esté en manos de empleados comprometidos con nuestra empresa. No todo el mundo es adecuado.

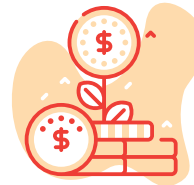
¿Cuáles son nuestros requisitos de elegibilidad?



Debes ser empleado por 12 meses.



Debes trabajar al menos 1,000 horas en un año del plan.



Debes tener al menos 21 años.

¿Cuándo son nuestros periodos de ingreso?

Ingresará automáticamente al plan el primer día del mes después de cumplir con los requisitos de elegibilidad anteriores.

¿Cuánto tiempo después de ingresar al plan recibiré mis primeras acciones?

Cada año, nuestra junta directiva decidirá cuánto contribuir al plan. Este monto viene directamente de las ganancias de la empresa y se consignará al final del año del plan (31 de diciembre). Recibirá su consignación anual siempre que cumpla con los requisitos de elegibilidad (anteriores) y esté empleado el último día del año del plan.

¿Cuándo comienza la asignación de acciones?

Todos los participantes del PPAE tienen el mismo calendario de asignación basado en sus aniversarios de trabajo (o años de servicio). Nuestro calendario de asignación comienza en la fecha de su contratación. Cada año que trabaje al menos 1,000 horas en ese periodo de 12 meses cuenta como un año de servicio. Luego de seis años de servicio, tendrá el 100% de sus acciones asignadas.

| | | | | | | |
|---------------------|-----|-----|-----|-----|-----|------|
| Años de servicio | < 2 | 2 | 3 | 4 | 5 | 6+ |
| Porcentaje asignado | 0% | 20% | 40% | 60% | 80% | 100% |

Conceptos Erróneos Comunes Sobre Siendo un Empleado-Propietario



QUÉ
ES

CONTRA

LO QUE
NO ES

Propiedad de acciones financiada con las ganancias de la empresa. Consulta tu estado de cuenta anual para ver el valor de tu asignación más reciente de acciones.



Propiedad vs. Control

Tener control total sobre las decisiones estratégicas o comerciales de la empresa. La empresa sigue siendo gestionada profesionalmente, y eso beneficia a todos los propietarios.

Tomar las mejores decisiones dentro de tu puesto para que nuestra empresa tenga éxito.



Liderazgo

Ser tu propio jefe

Recomendar ideas a la gerencia (por ejemplo: eficiencias, ahorro de tiempo, nuevos clientes).



Información

Tener acceso a información confidencial o sensible del negocio.

Excelentes relaciones laborales que surgen al ser un equipo de propietarios.



Expectativas

Fijar tu propio horario sin lineamientos.

Riesgo empresarial muy limitado



Riesgo y responsabilidad

Ser responsable de préstamos o deudas de la empresa, ni de obligaciones legales.

Relación laboral de empleo mutuo (empleo "a voluntad").



Estado de empleo

Tener empleo garantizado.

Éxito financiero compartido, con un potencial real de creación de riqueza a largo plazo.



Beneficio financiero

Recibir ingresos diarios o mensuales adicionales en tu cheque de pago por el hecho de ser propietario.

Comité de Comunicación del ESOP

Manteniéndote Conectado con WeOwn

Somos Dueños — Juntos

El Comité de Comunicación del ESOP existe para ayudar a los empleados a comprender lo que significa ser propietario en Rice Services. Nuestro propósito es compartir información clara, precisa y oportuna sobre el Plan de Propiedad de Acciones para Empleados (ESOP) y apoyar una fuerte cultura de propiedad en toda la empresa.

Creemos que cuando los empleados entienden cómo funciona el ESOP, pueden reconocer mejor cómo su trabajo diario contribuye al éxito de todos.

Nuestro Propósito

El Comité de Comunicación del ESOP trabaja para:

- Ayudar a los empleados a entender los fundamentos del ESOP
- Comunicar información importante, actualizaciones y recordatorios del ESOP
- Apoyar las iniciativas de WeOwn y las actividades relacionadas con la propiedad
- Ser un enlace de comunicación entre los empleados y el liderazgo
- Escuchar preguntas, comentarios y sugerencias de los empleados

Nuestro objetivo es que la información del ESOP sea accesible, clara y relevante para todos.

Miembros del Comité de Comunicación del ESOP

Presidente:

Jaime Pineda- Warehouse Clerk Phone: (951) 532-5934, Email: jaime.pineda@riceservicesinc.com

Vicepresidenta:

Hillary Couron- Estimator/Multi family HVAC Phone: (951) 667-4220 xt. 178,
Email: hillary.couron@riceservicesinc.com

Miembros del Comité

Annette Sanchez- Controller/Accounting Cell: (951) 561-0257 Phone: (951) 667-4220 xt. 376,
Email: annette.delreal@riceservicesinc.com

Luis Fernandez- Customer Service Mgr./Single family HVAC Phone: (951) 716-2499
Email: luis.fernandez@riceservicesinc.com

Angel A. Bran- Quality Control/ Customer Service Phone: (951) 836-5144 Email: angel.bran@riceservicesinc.com

Daniel Peralta- Foreman/Multifamily HVAC Phone: (951) 987-9276
Email: daniel.peralta@riceservicesinc.com

Carlos Vazquez- HR Generalist/Brass2Copper Cell: (702) 539-1440
Email: carlos.vazquez@riceservicesinc.com

¿Tienes Preguntas o Ideas?

Habla con cualquier miembro del comité

